

がん患者支援室 のご紹介

がんと診断された方とそのご家族に対して、
専門の看護師*がご相談にのり、必要時は主治医と連携をとり、
療養生活の支援を行います。



相談のご希望がある方は
主治医にお伝え下さい

～ 相談内容の例～

- がんの診断を受け、今後の治療・生活に気がかりなことがある
- 治療についてもっと具体的に話を聞きたい
- 治療によって生活に支障が出て困っている
- 痛みなど体の不調に悩んでいる
- 先生に聞いてみたいことがある など…

※専門の看護師とは、ある特定の看護分野において、熟練した看護技術と知識を有することが認められた認定看護師のことです。

当院のがん患者支援室には、**がん性疼痛看護認定看護師**(痛みの総合的な評価と個別的ケアや薬剤の適切な使用および疼痛緩和)と、**がん化学療法看護認定看護師**(がん化学療法薬の安全な取り扱いと適切な投与管理や副作用症状の緩和およびセルフケア支援)がおります。

安心して病気と向き合い、
充実した生活が送れるように
支援します。
ぜひ、ご活用ください



♪ お問い合わせ先 看護部まで ♪

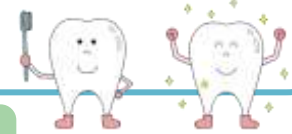
♪ 多摩南ミニ通信を入手されたい方は、患者支援センター地域連携部門まで ♪

今月の医療

歯周病と全身疾患 歯科口腔外科

近年、歯周病が様々な全身疾患に関与していることが報告されています

- ◆ 特に糖尿病の人は歯周病にかかりやすい、また逆に糖尿病の人が重症の歯周病にかかっている場合に、糖尿病の検査値がなかなか下がらない傾向にあることが疫学的な研究でわかっています。
- ◆ 下にあげられている疾患の原因は多様であり、重症度、患者さんの年齢・生活習慣・体質などにより個人差があります。しかし、歯周病の治療により、糖尿病や関節リウマチが改善したとの報告もあります。
- ◆ 定期的(3か月程度を目安に)、歯科を受診し、齲蝕(虫歯)や歯槽膿漏(歯周炎)がないか、歯石がついていないか、ブラッシングが効果的に行われているか、チェックすることが非常に重要です。

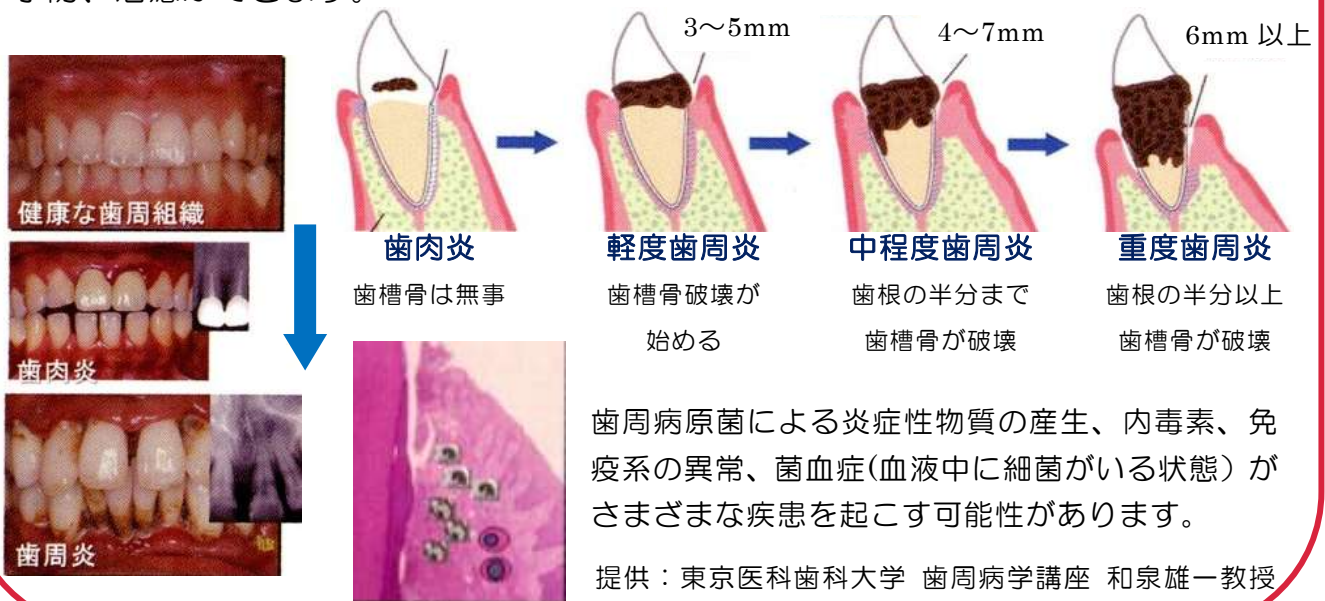


歯周病が関連していると報告されたおもな全身疾患

糖尿病	心臓・循環器疾患	骨粗鬆症	アルツハイマー病
脳血管疾患	誤嚥性肺炎	慢性関節リウマチ	感染性心内膜炎
慢性腎疾患	掌蹠膿疱症	バージャー病	早産・低体重児出産

そもそも歯周病とは？

歯と歯肉(歯ぐき)の間で歯周病菌が炎症を起こし、歯を支えている骨を吸収し、ついには歯が脱落してしまう病気です。歯石除去、的確なブラッシングにより、予防、治療ができます。



歯科口腔外科 部長 泉 祐幸

☆当院は紹介制の医療機関のため、まずかかりつけ医にご相談いただくようお願いいたします。