

た ま な ん 多摩南ミニ通信

(公財)東京都保健医療公社
多摩南部地域病院
地域医療連携室第160号
平成25年7月発行
連絡先 042-338-5111 (代)

7月 緩和ケア病棟がオープンします！ -第2弾-

前号にて「緩和ケア病棟が7月にオープンします」というご案内をいたしました。今号では、緩和ケアの申込みの流れについてお知らせいたします。

緩和ケア病棟とは？

根治できない悪性腫瘍を持つ患者さんに、治癒や延命を目的とせず、患者さん本人が苦痛に感じている症状を緩和するための医療・ケアを提供する病棟です。患者さんやご家族の時間を大切に、より満足のいくものにできるよう、様々な職種が一緒になって緩和医療・ケアを提供します。

※症状が改善され、状態が安定したら療養目的に退院し、外来通院へ移行したり、在宅医療や近隣の医療機関への紹介も可能です。

申込みの流れと窓口のご案内

当院における緩和ケア病棟への入院相談窓口は「医療相談係」です。

電話相談
外来予約

- ・相談窓口：医療相談係
☎ 042-338-5111
 - ・曜日：月～金（祝祭日を除く）
 - ・時間：9:00～16:00
- ◎平成25年6月17日(月)より開始しました。



外来受診

- ・外来日時：月・木 9:00～12:00
- 外来は完全予約制です**
◎外来受診開始日：
平成25年7月1日(月)



様々な職種が一緒になって
緩和医療・ケアを提供します。

まずお電話にてご相談いただき、その後、外来受診にお越しいただきます。

緩和ケア病棟の様子

緩和ケア病棟の様子をご紹介します。

◎談話室



ソファやテレビ、キッチンスペースなどが整備されています。



◎病室（一例）



お部屋のタイプによっては、畳スペースも整備されています。



♪ お問い合わせ先 地域医療連携室 ♪
♪ ご希望の方はご自由にお持ちください ♪

今月の医療

～こんな治療・検査をご存じですか

【腹腔鏡下の手術について - 外科 -】

腹腔鏡手術とは太さ 1cm 程度の内視鏡の一種をおなかの中へ入れテレビモニターをみながら径 5mm の鉗子と呼ばれる道具を使って行う手術です。創は最も大きなもので 5cm 以内です。

腹腔鏡手術の利点として、

- ① 術後の痛みが少ない
- ② 術後早期の回復
- ③ 美容的に優れている という点が挙げられます。

但し、すべてが腹腔鏡手術でできるわけではなく、過去に手術の既往があり強い癒着が予想される例、高度進行癌の症例、心肺機能が懸念される症例は除外されます。

当院では 2008 年に大腸、小腸の病気に対して本格的に導入し 2013 年までに胆嚢以外で約 100 例の腹腔鏡手術を施行しています。病気の種類の内訳は大腸癌、早期胃癌、胃腫瘍、虫垂炎、腸閉塞、大腸憩室炎、小腸腫瘍、大腸腫瘍などです。

大腸癌における当院での適応は術前診断でリンパ節への転移がなく内視鏡治療が不可能な 3~5cm の癌としております。

今後、内視鏡治療が不可能な早期胃癌も積極的にやっていきたいと考えています。

腹腔鏡手術に関し当院ではチームを結成し、手塚徹、古川達也、畑地健一郎の 3 人が担当しております。

患者の体に“やさしい手術を”を合言葉に情熱をもって診療にあたっておりますのでご相談いただければと思います。

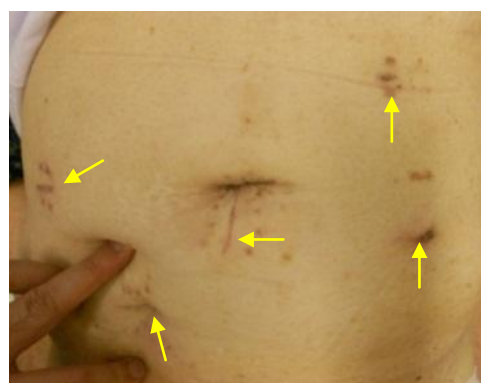
鉗子とテレビモニター



上行結腸癌術後の創



直腸癌術後の創



*矢印:
術後の創

外科医長 古川 達也

☆当院は紹介予約制の医療機関のため、まずかかりつけ医にご相談いただくようお願いいたします。