

冠動脈（心臓）CT 検査を開始しました！



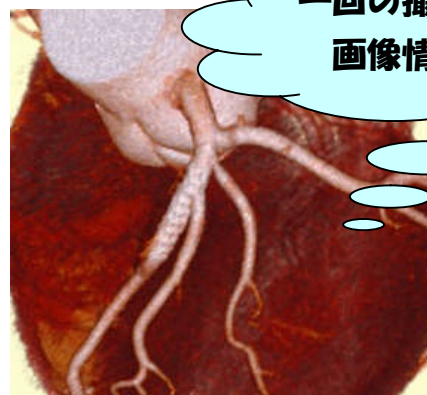
当院では、昨年4月に64列マルチスライスCT装置を導入し、今年4月から、**冠動脈（心臓）CT検査**を開始しています。

開始より半年で、100名以上の患者さんがこの検査を受けられています。

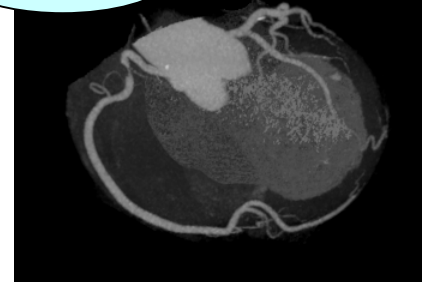
心筋梗塞の心配な方、動悸・胸痛が気になる方
冠動脈（心臓）CTはそんな方の味方です。

心臓に栄養を送る血管を**冠動脈**と言います。今まで、冠動脈を画像として写し出す検査は、入院して行うカテーテル検査が必要でした。現在、当院で冠動脈（心臓）CTは外来で行われるため、当日の食事制限がありますが、検査時間は20～30分程度です。

入院しないで検査ができるので、今最も先進的な検査の一つとされています。



一回の撮影で、さまざまな
画像情報を提供できます。



当院で冠動脈CT検査を希望される際は、かかりつけ医からの紹介の上、**循環器内科**の受診をお願いしております。

♪ お問い合わせ先 放射線科 ♪

♪ ご希望の方には『多摩南ミニ通信』を面会受付でお渡ししております。 ♪